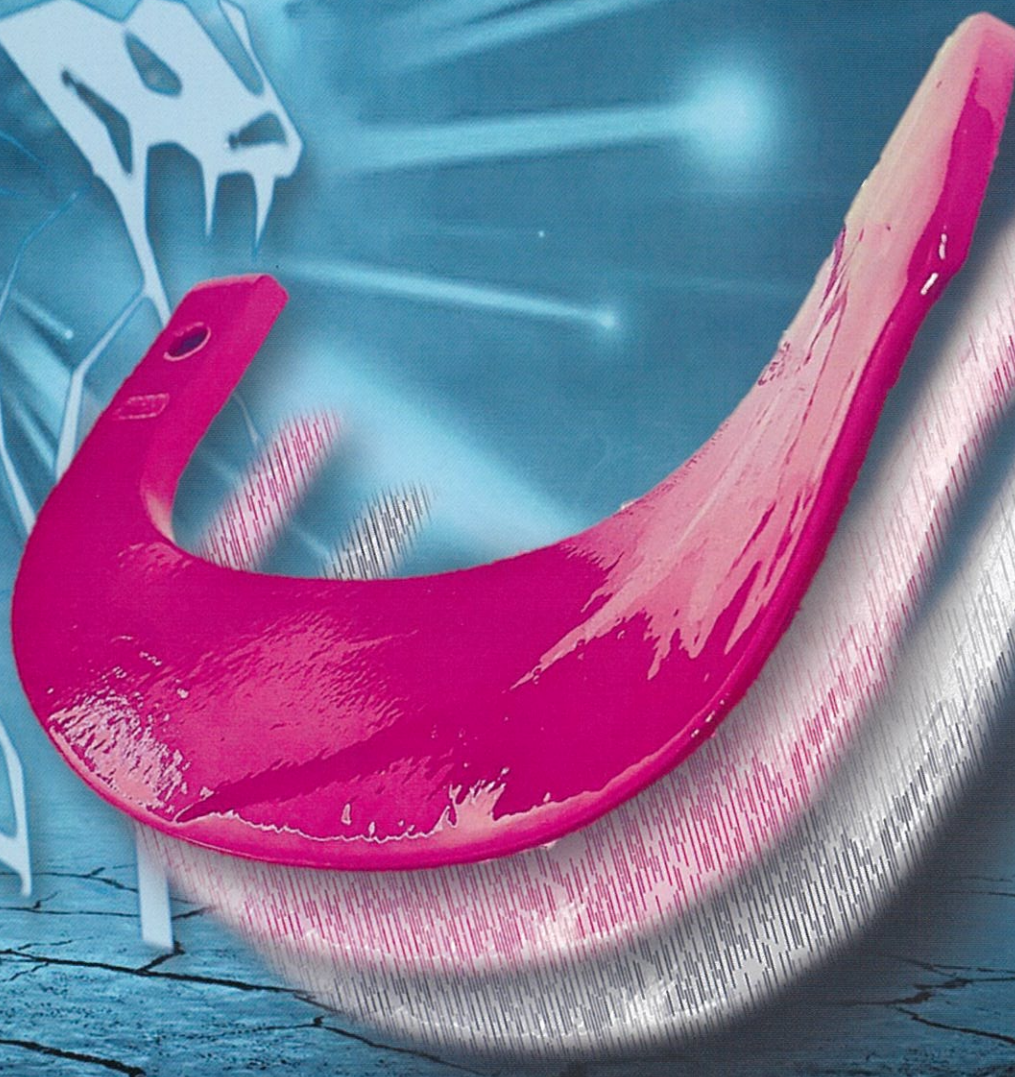


TOA耕うん爪《KKSERIES》  
キングコブラ爪



限界のその先へ  
.  
.  
.



磨耗に強い超越した耐久性

独自の巾広性能と肉厚な爪に  
業界初の特殊合金を溶着。  
長寿命と高性能を実現。

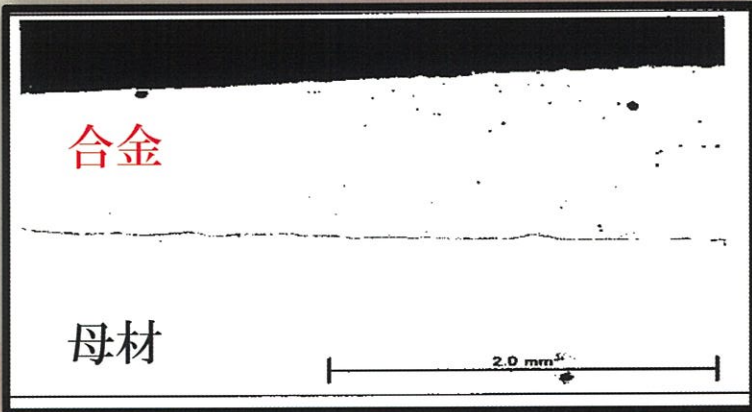




# 鋭い切れ味と粘り

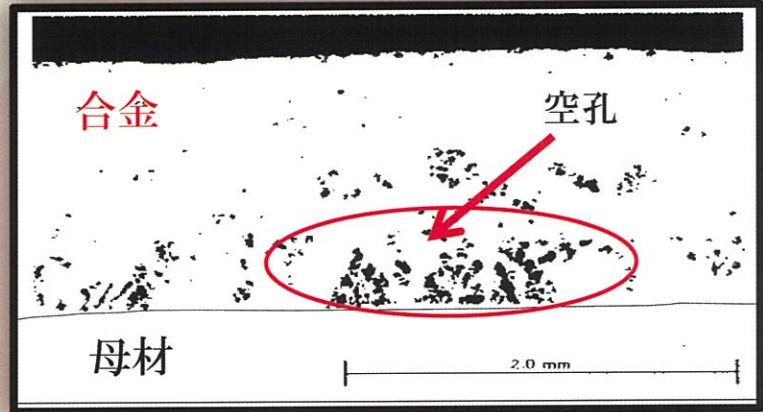
爪の母材と、TOA独自の特殊合金の硬さの違いが摩耗するほど刃を鋭くさせ、耕うん時の抵抗を抑え、作業効率をアップ。TOAの新溶着技術と職人技術で、溶着部分の密着度が大幅アップ。

●TOA溶着皮膜断面

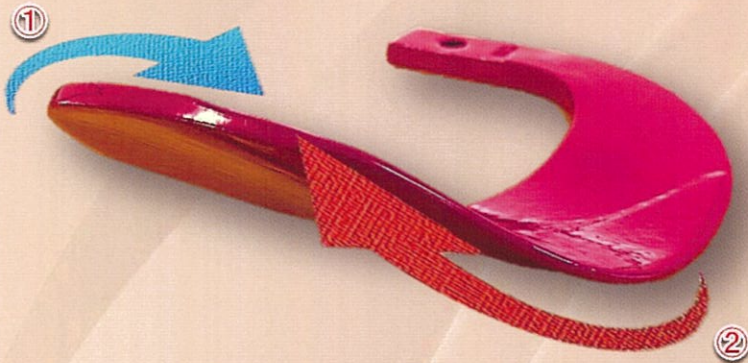


※図はイメージです。

●従来の溶着皮膜断面



※当社比



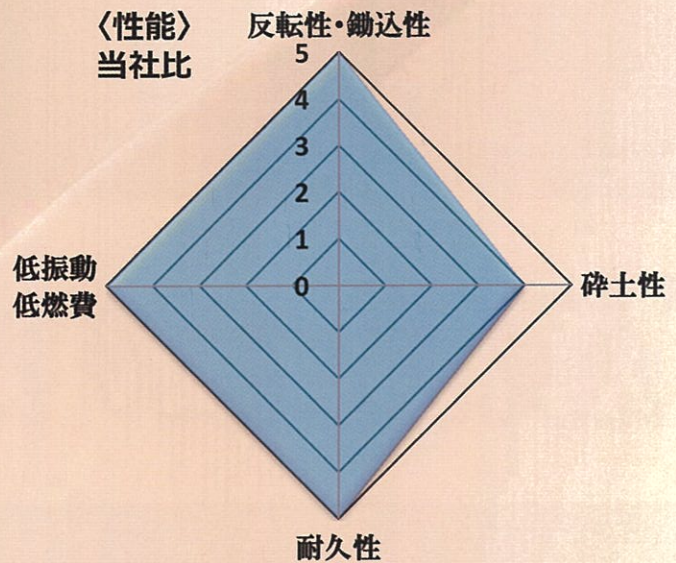
# 超耐久性

磨耗の激しい部分に溶着加工することにより耐久性を向上！  
従来からの幅広形状に肉厚の爪で、さらに長寿命に！！  
キングの名に相応しいTOA最強爪。

# 独自形状

①特殊アールと②ひねり・独自の曲げ加工により反転性がバツグン！  
稲かぶ・わら・草などの巻き付きが少なく、均一なすき込み作業が可能！！  
打ち込み時の抵抗を抑え、低振動・低燃費を実現。

〈性能〉  
当社比



商品に関するご意見、ご質問は下記へ・・・

**東亜重工株式会社**

本社・工場  
〒673-0456 兵庫県三木市鳥町607番地3  
TEL:0794-82-5321 FAX:0794-82-7090  
<https://www.toa-blade.com/>

