



TOA耕うん爪《TKSERIES》

# コブラ爪

特徴1

軽量&コンパクト

特徴3

超砕土

特徴2

超硬合金を溶着

特徴4

高い汎用性

堂々たる勇姿



## 摩耗に強く卓越した砕土性

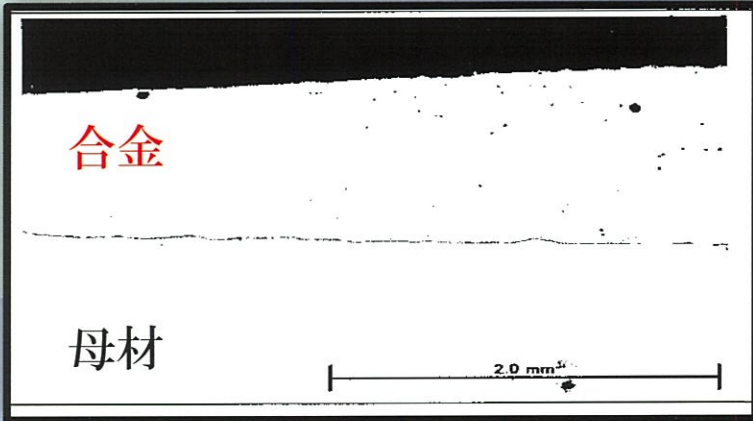


業界初の超硬特殊合金を溶着！  
強度と粘りを  
兼ね備えた理想の爪

# 鋭い切れ味

爪の母材と、TOA独自の特殊合金の硬さの違いが摩耗するほど刃を鋭くさせ、耕うん時の抵抗を抑え、作業効率をアップ。TOAの新溶着技術と職人技術で、溶着部分の密着度が大幅アップ。

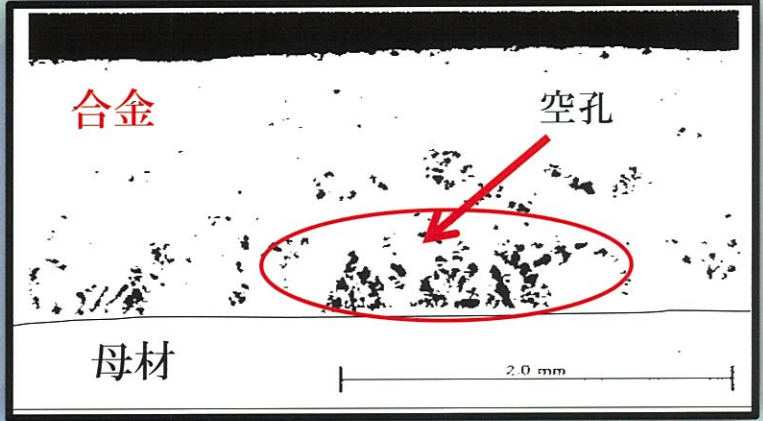
●TOA溶着皮膜断面



※図はイメージです。



●従来の溶着皮膜断面



※当社比

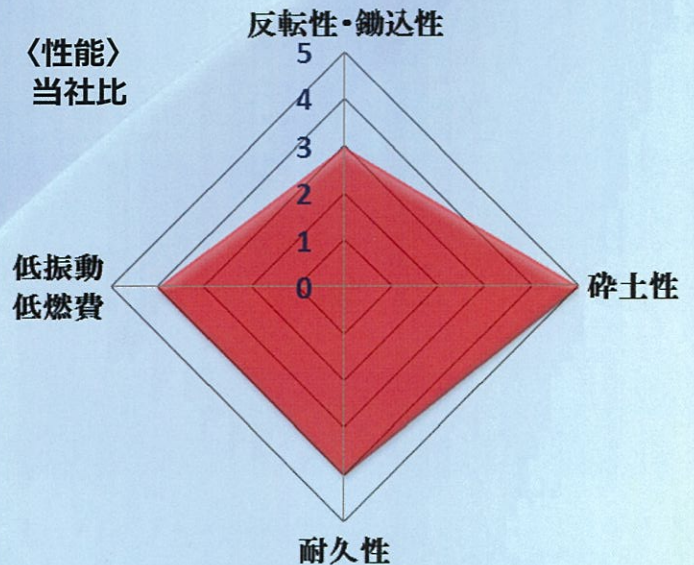
# 軽量設計&高汎用性

TOAのコブラ爪は軽量&コンパクト。機械の負担が少なく、振動・所要動力を低減。さらに、溶着部分との磨耗差で使うほどに低燃費。多様な圃場に対応し、汎用性が向上。



# 超砕土性と粘り

土を砕くことに特化した爪形状。独自の㊟曲げ加工・切削形状により、超砕土を実現。磨耗が多い砂地でも高い性能を発揮。TOAの超硬合金は、母材との相性が抜群。作業終了まで耕うん性能を維持。



商品に関するご意見、ご質問は下記へ・・・

## 東亜重工株式会社

本社・工場  
〒673-0456 兵庫県三木市鳥町607番地3  
TEL:0794-82-5321 FAX:0794-82-7090  
<https://www.toazyu-ko.com/>

